

# Kapaciteten överträffade förväntningarna

När Södra Cell Mörrum investerade i ökad säkerhet och förbättrad utskottshantering levererades utrustningen av Cellwood Machinery och Metrans. Resultatet överträffade kundens förväntningar. Numera är Metrans AB en del av Cellwoodgruppen.

Teknisk artikel

**V**id Mörrumsåns delta, nära hamnen i Karlshamn, finns sedan 1962 ett av Södra Cells tre massabruk. Med 354 medarbetare och två dedikerade linjer producerar anläggningen i Blekinge ett brett utbud av premiumpappersmassor (300 000 ton/år) och dissolvingmassa för textilier och andra applikationer (170 000 ton/år). Pappersmassan exporteras i huvudsak till pappersbruk i Europa och hamnar i allt från tidskrifter och böcker till tepåsar och servetter. Dissolvingmassan går till en ledande producent i Europa och textilmassafabriker i Asien. Södra Cell är en del av Södra, som dessutom har sju sågverk, 3 100 anställda och omsätter 24 miljarder kronor.

## Utskott och säkerhet

Huvudsyftet med investeringen i Mörrum hösten 2020 var ökad säkerhet och bättre utskottshantering under TM2.

Genom ombyggnaden säkerställde man att ingen personal numera har möjlighet att vistas under TM2 under drift. Samtliga kontrollpaneler för smörj- och hydraulsystem omplacerades utanför nya skyddsgrindar. Detta har inneburit en avsevärt förbättrad och säkrare arbetsmiljö.

Den nya pulperna tillsammans med utskottstransportörer ersatte två tidigare upplösare av annat fabrikat. En pulper under presspartiet, samt en under torkpartiet, ersattes genom denna lösning med en total kapacitet på 1 200 ADTPD. Detta innebär såväl en förenklad utskottshantering som en energibesparing, då Grubbens pulper arbetar mer energieffektivt än de tidigare upplösarna.

Projektet utfördes under svåra förhållanden, trånga utrymmen och med ett stort antal andra projekt och entreprenörer närvarande under stoppet. Dessutom omgärdades projektet av tuffa coronarestriktioner. Förutom pulperna omfattade leveransen även två utskottstransportörer från Metrans samt ombyggnad av linsträckare, pump, instrumentering, rör, montage och driftsättning.

– Både Cellwood Machinery och Metrans AB har levererat utrustning till Södra tidigare. Vi valde Cellwood tack vare väl utförda leveranser samt ett konkurrenskraftigt pris, förklarar projektledare Tobias Berg och som är mycket nöjd med resultatet.

– Kapaciteten på pulparna har överträffat våra förväntningar. Vi har aldrig kört fast en Cellwood-pulper! Metrans transportörer har en gedigen konstruktion och funktionen är mycket bra, säger projektets beställare Lennart Willander.



Foto: Per Pixel Petersson

Teknisk artikel

Södra Cell Mörrum



### Förvärv

Cellwood Machinery och Metrans AB har samarbetat under 20 års tid och Södra Cell Mörrum blev en av de sista gemensamma leveranserna innan Metrans AB i mars 2021 förvärvades av Cellwood Machinery.

– Metrans AB är ett stabilt, välskött bolag med ett starkt varumärke. Vi är väldigt glada och nöjda över förvärvet. Nu blir vårt befintliga erbjudande ännu bättre och bredare. Med vår befintliga säljorganisation och agentnät kan vi nå fler marknader. Metrans är stora i de tysktalande delarna av Europa och finns på ett antal pappersbruk som inte har övriga maskiner från oss. Här blir balustrutningen en bra ingång för att presentera hela vårt utbud, säger Henrik Lefvert, vd Cellwood Machinery.

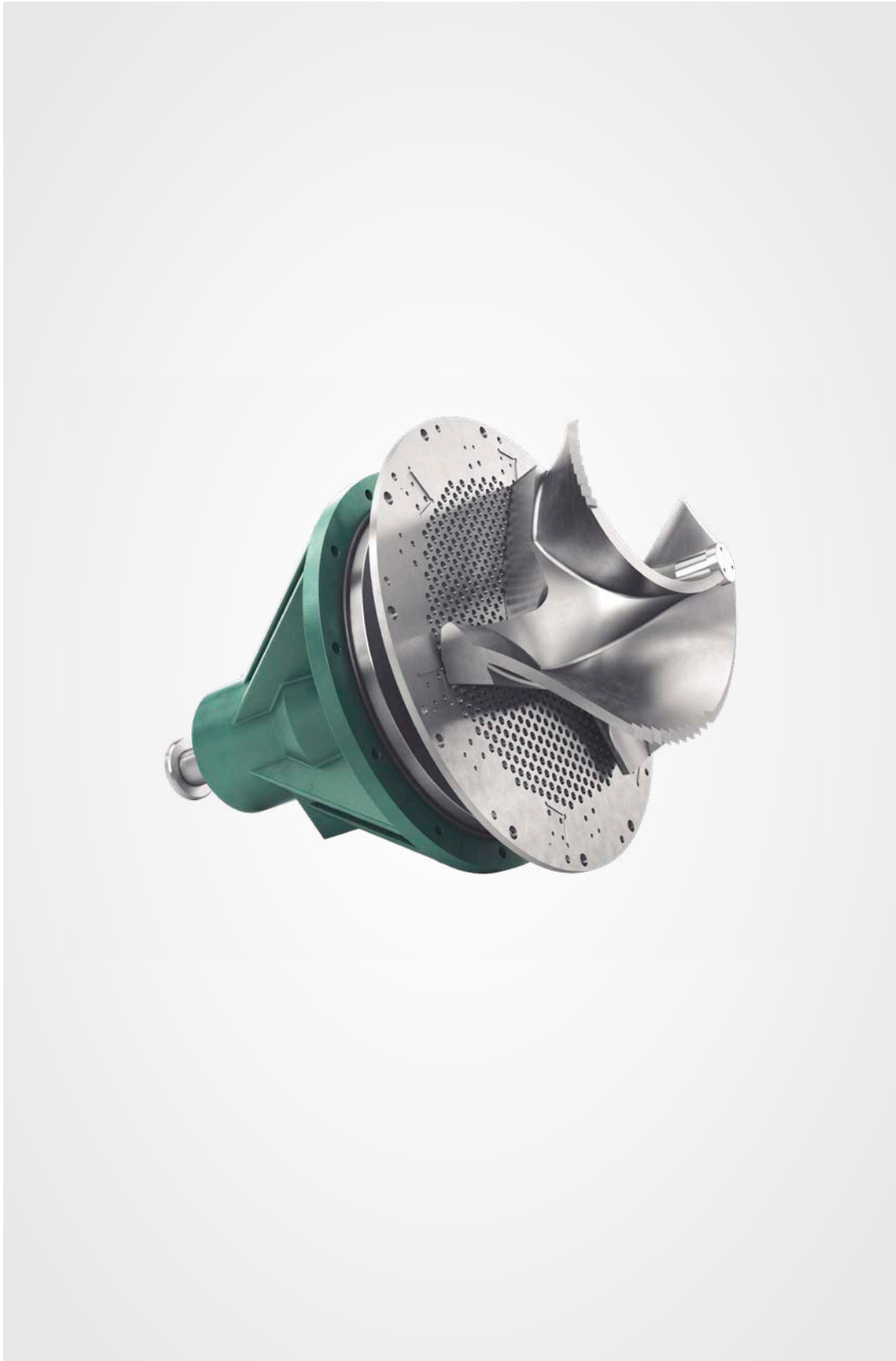
Metrans AB, som är ett av Skandinavien's ledande bolag inom balhantering och utskottshantering för pappersbruk, fortsätter som ett fristående bolag inom Cellwood Machinery. Tidigare ägaren Bo Emanuelson, som förutom vd, även fungerar som säljare och projektledare, finns kvar i bolaget tillsammans med konstruktörer och projektledare.

Vi valde Cellwood tack vare väl utförda leveranser samt ett konkurrenskraftigt pris.

Tobias Berg

### Lyckad kombo

Södra Cell Mörrums projektledare Tobias Berg och Lennart Willander kan mycket väl tänka sig att välja Cellwood/Metrans som leverantör till framtida projekt. En kombination som genom förvärvet blir ännu mer naturlig både för svenska och utländska kunder.



Grubben Pulper – Typ S